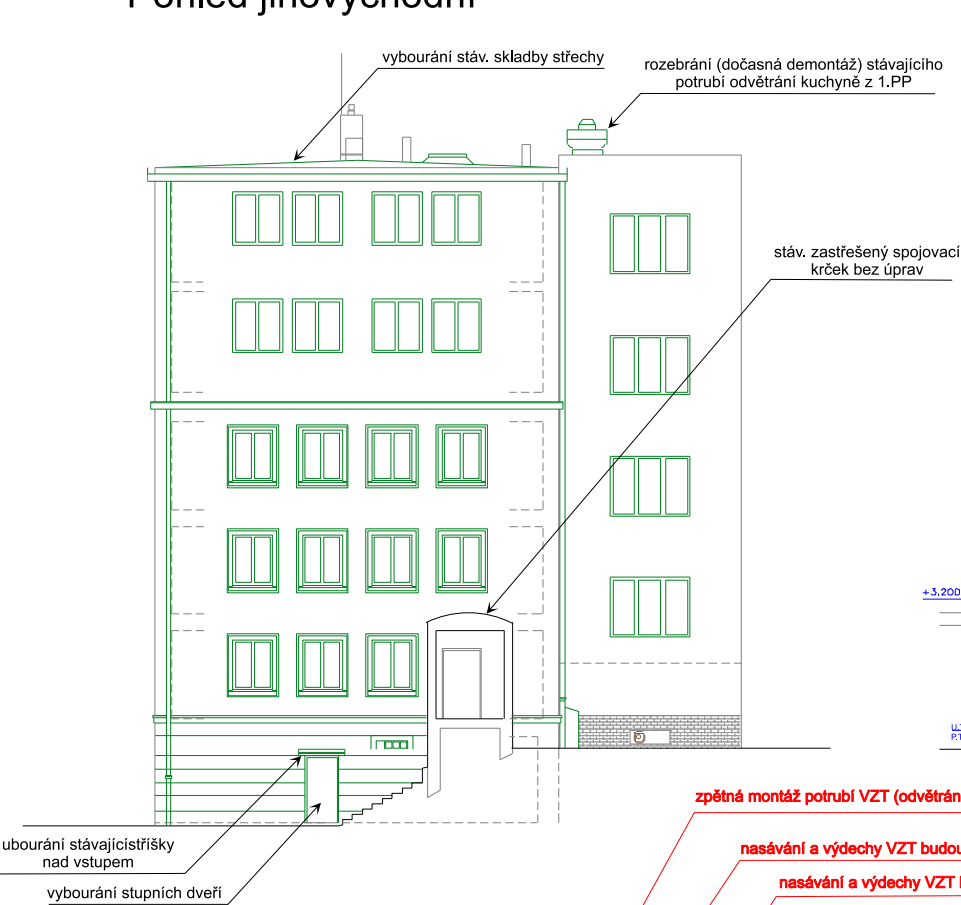
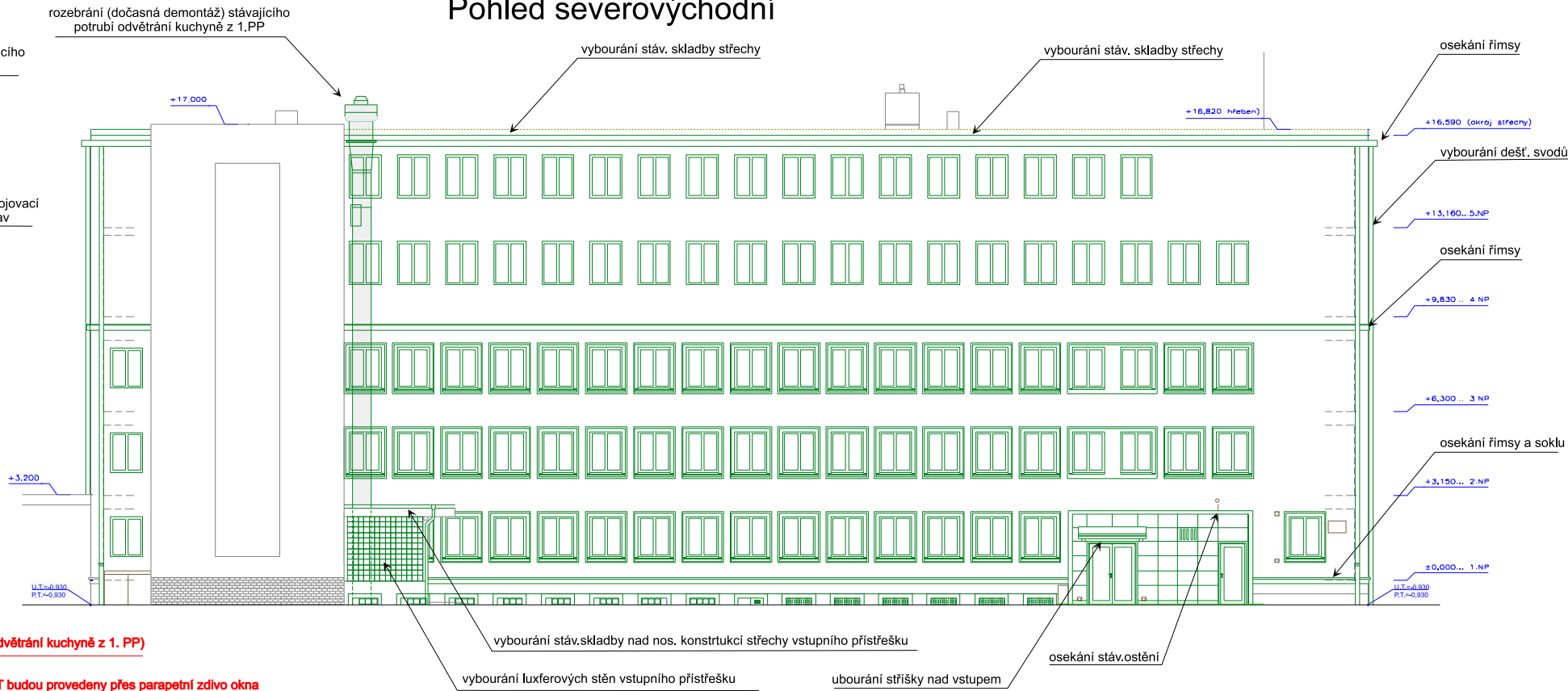


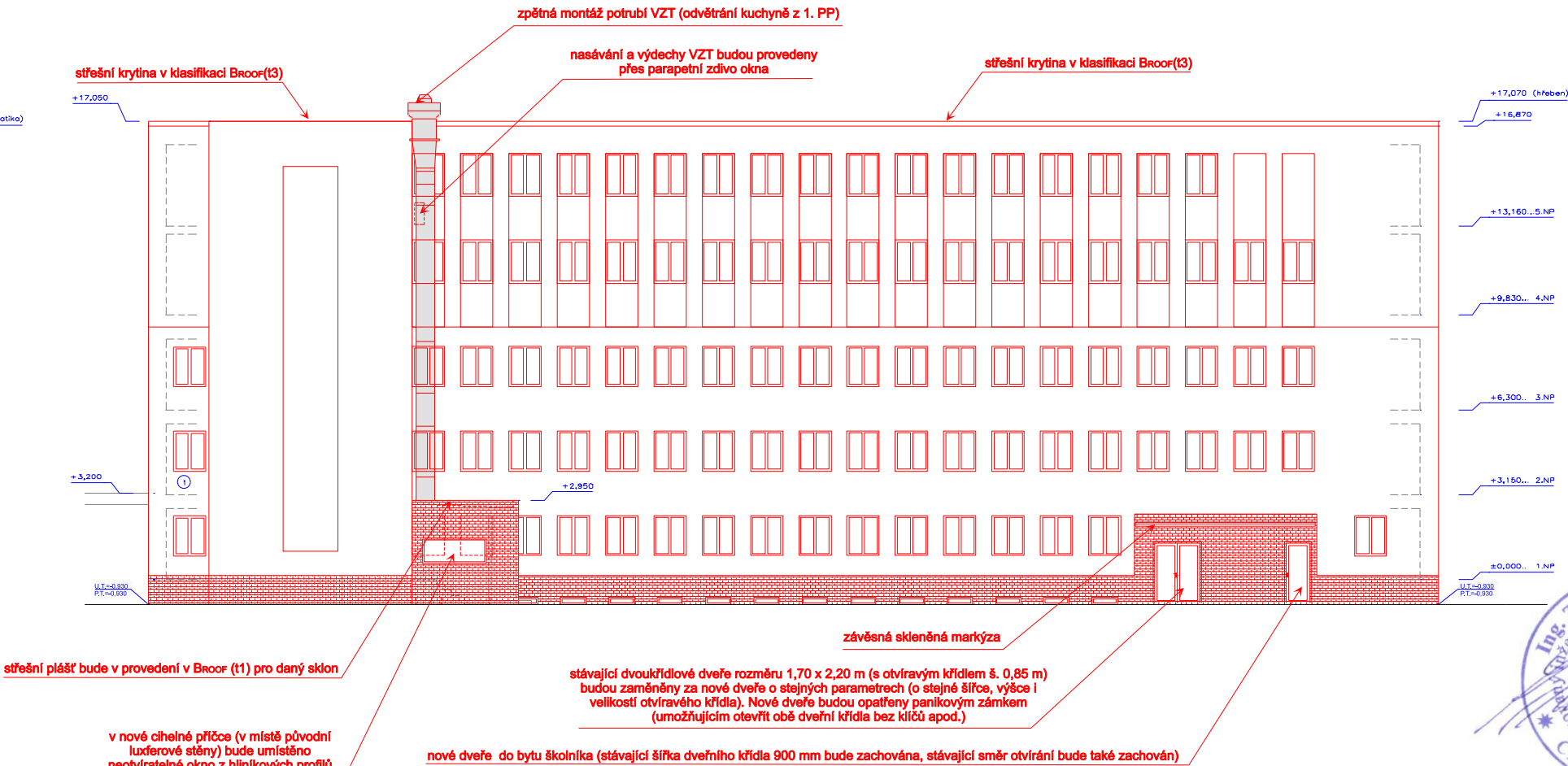
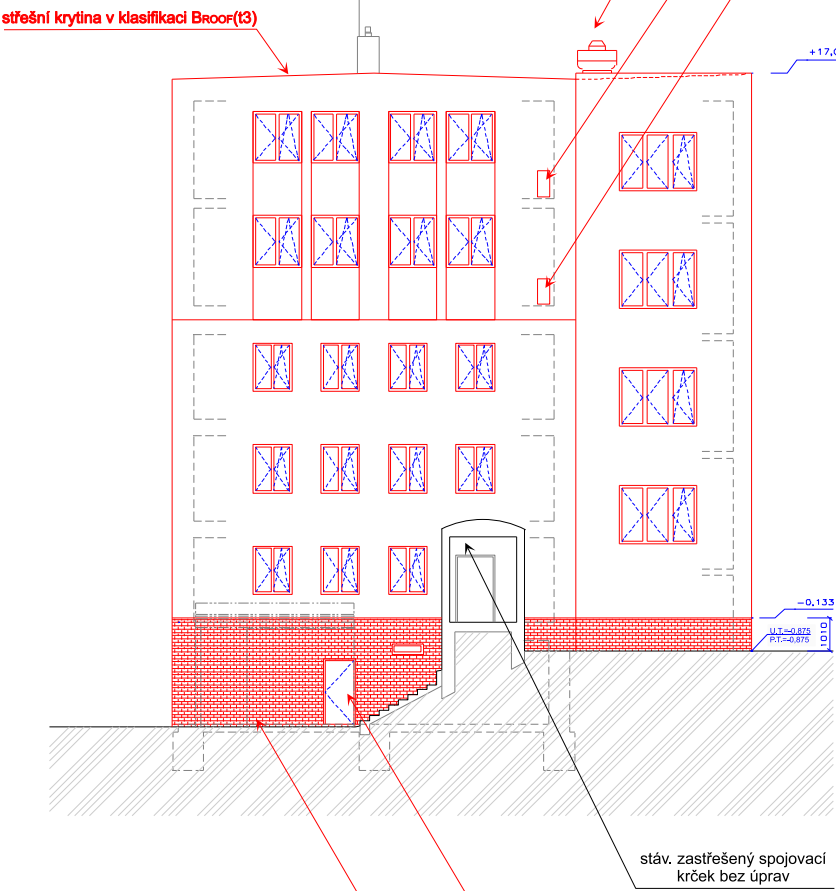
POHLEDY - bourací práce
Pohled jihovýchodní



Pohled severovýchodní



POHLEDY - navrhované řešení



NÁZEV AKCE:
Snížení energetické náročnosti budovy „A“ SPŠ Jedovnice
Místo stavby: Na Větráku 463,679 06 Jedovnice, k.ú. Jedovnice, p.č. 1602
POHLEDY JV a SV (stávající a navrhovaný stav) - požární schéma

PŘÍLOHA POŽÁRNÍ ZPRÁVY
ZAKÁZKOVÉ ČÍSLO: 3227-24

POZNÁMKA:
zateplení obvodových stěn bude provedeno zateplovacím systémem třídy reakce na oheň A1 nebo A2 – navržené řešení bez dalších opatření vyhovuje.